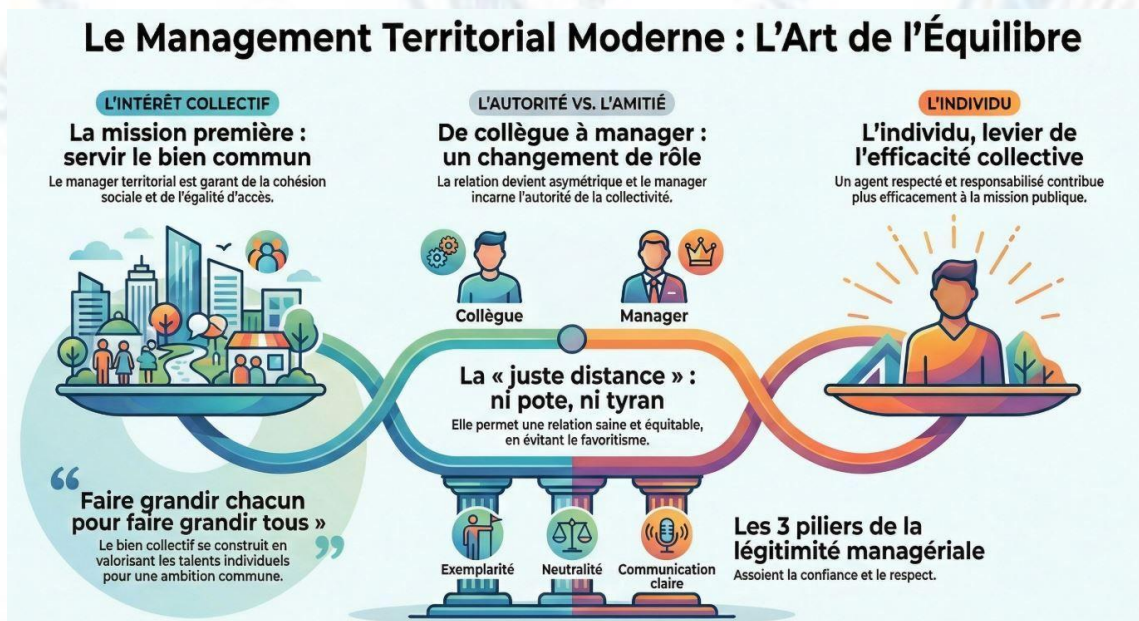


Le management territorial moderne n'est plus un rapport de force : c'est un art de l'équilibre



Dans la fonction publique territoriale, manager aujourd'hui signifie jongler entre trois exigences complémentaires :

- 👉 Servir le bien commun,
- 👉 Assumer une autorité juste,
- 👉 Respecter l'individu et ses besoins.

Le manager territorial n'est plus un simple "chef" :
il est un équilibriste, garant du collectif tout en faisant grandir chaque agent.
Car oui, on fait grandir l'équipe en faisant grandir chacun.

Mais cet équilibre demande une posture claire, surtout lorsqu'on passe de collègue à manager.

Trouver la juste distance, ni trop proche, ni trop autoritaire, est essentiel pour éviter le favoritisme et instaurer une relation saine.

Pour asseoir une véritable légitimité managériale, trois piliers sont incontournables :

- ✓ Exemplarité
- ✓ Neutralité
- ✓ Communication claire

Un agent respecté et responsabilisé devient un contributeur moteur.

Une équipe reconnue devient une équipe engagée.

Une collectivité équilibrée devient une collectivité performante.

🎯 Le management territorial moderne n'est pas un modèle : c'est une posture. Une posture guidée par le sens, la justice et l'humain.

WWW.SAFPT.ORG

Libre-Autonome-Indépendant

Droits

Obligation

Défense

Information